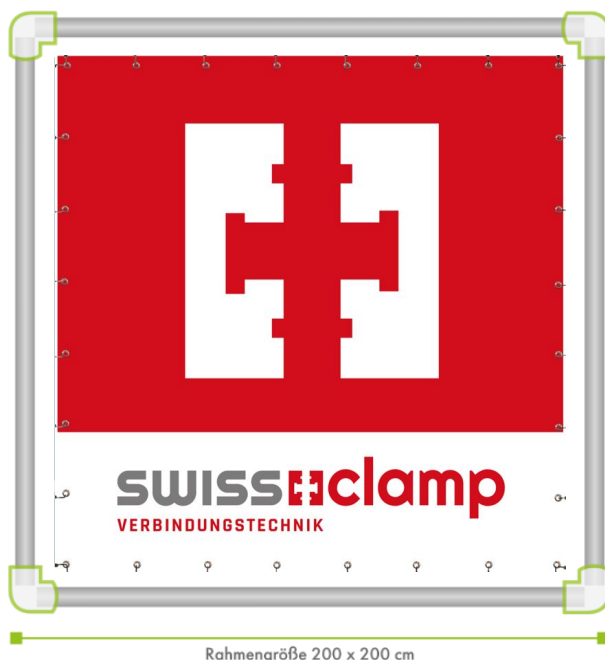
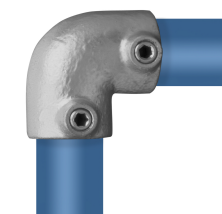


Montageanleitung Wandrahmen

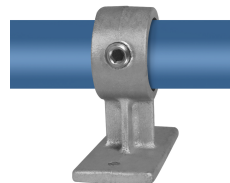
1. Bei Rohrlängen, die aus mehreren Teilstücken bestehen, werden die Rohre mit dem **Verlängerungsstück für die äussere Verbindung** miteinander verbunden.
2. Befestigen Sie nun die **Wandhalterungen (Artikel NR.: 608034)** an den Rohren. Je ein Wandhalter sollte etwa 50 cm von den **Eckverbindern (Artikel NR.: 608006)** angebracht werden. Alle weiteren Wandhalterungen werden im Abstand von 200 bis 250 cm über die Länge verteilt. Ein optisch stimmiges Ergebnis erhalten Sie, wenn die Wandhalterungen gleichmässig und parallel zu den gegenüberliegenden Seiten befestigt werden.
3. Die Wandmontage erfolgt von unten nach oben: Befestigen Sie die Eckverbinder an dem Rohr für die Unterkante des Rahmens und befestigen Sie dieses an der Wand.
4. Setzen Sie im Anschluss die beiden Rohre für die Seiten in die Eckverbinder und befestigen Sie die Rohre mit den Wandhalterungen an der Wand.
ACHTUNG: Befestigen Sie die oberen Eckverbinder nicht auf den Seitenstreben.
5. Montieren Sie die Eckverbinder an dem Rohr für die obere Kante und setzen es von oben auf die Seitenstreben und befestigen Sie die Wandhalterungen nun an der Wand.
6. Ziehen Sie nun alle Inbus Schrauben noch einmal nach.
7. Montieren Sie das Banner mithilfe der Spanngummis.



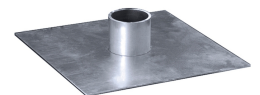
Übersicht der Verbinder und Zubehör



Eckverbinder



Wandhalterungen



Spundwandplatten



Verlängerungsstück aussen



Aluminiumrohr auf
Mass geschnitten

Zubehör



Typ	Num.	Menge
Inbusschlüssel	10 x 16	1

Inbusschlüssel



Spanngummi



Banner